



Tendencias Actuales en el Uso de Sustancias

LONG ISLAND
REGIONAL BILINGUAL EDUCATION
RESOURCE NETWORK



#Same Here
THE GLOBAL MENTAL HEALTH MOVEMENT



Evelyn Montanez
Profesora Bilingüe BUFSD

David Hymowitz
#SameHere Programming



¿Porque es importante y relevante este tema?

- Porque siempre esta presente en nuestra sociedad...

y
esta pandemia ha tenido
un gran impacto
sobre el uso de sustancias



Nuestra Sociedad Promueve el Uso de Sustancias



- Ceremonias- Bodas □ Funerales
- Celebraciones- Nacimientos, Aniversarios, Agradecimientos, Retiros, Vacaciones
- Socializando- Happy Hours, Son las 5 de la tarde en algun lad, BBQs, Pasa días
- Recreacional- Eventos Deportivos, Conciertos, Teatros

- Papel de la automedicación, especialmente en momentos de estrés...



Pregunta del Día



¿Cual sustancia es
mas preocupante
para ti?



Estado Actual de la Situación



- Crecimiento popular y uso de:
 - Cigarrillos electrónicos, Bebidas energéticas
 - Marihuana sintética
 - Kratom
- Sigue siendo constantemente popular
 - Marihuana, Alcohol, Cocaína, Inhalantes
 - Algunas drogas conocidas ahora vienen en diferentes formas / colores, con algunos ajustes / aditivos químicos.
- Epidemia de opiáceos
 - Heroína
 - Analgésicos recetados, incluido el fentanilo
 - Lean



Temas Especiales: marketing, COVID, Primer Día

Estadísticas del Uso de Alcohol



Edad promedio del primer trago

- 1987 □ 17.8 y/o
- 1996 □ 15.9 y/o
- 2010 □ 13 y/o
- **2017:**
13 for Girls
11 for Boys

DO YOU LET YOUR KIDS
**TASTE YOUR
WINE OR BEER?**



Sustancias Ilícitas



22.5 million Americans aged 12 and older self-reported needing treatment for alcohol or illicit drug use

Uso Ilícito de Drogas

- 2000: 14.5 mil (6%)
- 2005: 19.7 mil (8%)
- 2013: 24.6 mil (9.4%)
- **2016: 28.6 mil (10.6%)**



Impacto de la Epidemia de Salud en el Uso de Sustancias



- **Aumento de las conductas de auto-calmarse / medicarse ... impacto del estrés, incertidumbres, pérdidas y alteración de nuestras vidas**
- **¿Dos de las sustancias más consumidas / abusadas en la población general?**
 - Alcohol/Comida
- **Aumento de uso y recaídas**
 - 12 step meetings cancelled...more isolation
 - Detox closures...
- **Uso de estudiantes y el impacto en la salud**
 - Compartiendo Drogas sociales..aumento de riesgo de infección
 - Drogas que impactan los sistemas respiratorios & imune



Impacto de la Epidemia de Salud en el

Uso de Sustancias



- Las sobredosis de opiáceos aumentan, el último informe aumentó entre un 45% y un 50% en LI
 - Usando solo—nadie que pueda usar Narcan...¿quien llama 911?
 - Cómo obtener kits de reemplazo
 - Tolerancia reducida
- A medida que disminuyen las opciones de drogas preferidas, muchos buscan drogas nuevas, la calidad disminuye
 - Lotes malos
 - Fentanilo puro solo para ganar dinero
 - Fentanilo en cocaína, marijuana(?)
- Aumento de las llamadas a las líneas de ayuda sobre suicidios / Aumento de los suicidios
 - Conexión a sobredosis?

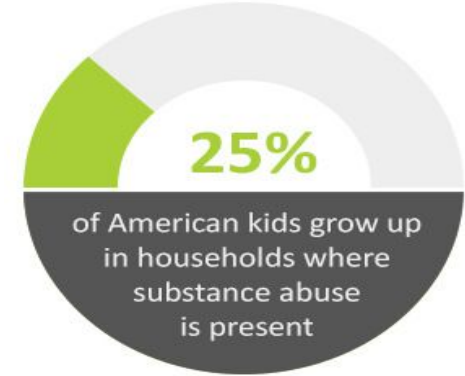


Factores Estresantes a Tener en Cuenta



- Estresantes
- Uso de sustancias en la casa
- Trauma/Bullying
- Cambios
- Presiones/Expectativas
- Luchando con problemas de salud mental

- **Uso personal de sustancias**



Recursos



- Nassau **CARES** App
- Behavioral Health Helpline
(516) 227-TALK
- LI Crisis Center 24/7 Hotline
(516) 679-1111
 - Narcotics Anonymous
(516) 827-9500
 - Naranon
(800) 477-6291
- Nassau Alliance for Addiction Services (NAFAS)
www.nassaualliance.org

